

# Guide des services de Windows Vista

par MORAND Louis-Guillaume ([Page perso de Louis-Guillaume MORAND](#))

Date de publication : 17/09/2007

Petit de guide présentation et de gestion des services de Windows Vista

Introduction.....	3
1 - Gestion des services.....	4
2 - Les services.....	5
Mise à jour.....	26
Remerciements.....	27

## Introduction

Beaucoup de gens pensent savoir ce qu'est un service et comment ça marche. Ainsi, une grande majorité d'entre eux y voit de simples programmes qui sont simplement lancés automatiquement au démarrage.

Pourtant à l'origine un service (mot spécifique à Windows), est une application sans interface graphique, qui tourne en tâche de fond, qui n'est pas forcément lancée au démarrage mais surtout qui a des droits particuliers comme l'écriture dans des zones restreintes du registre, le journal des événements et bien d'autres.

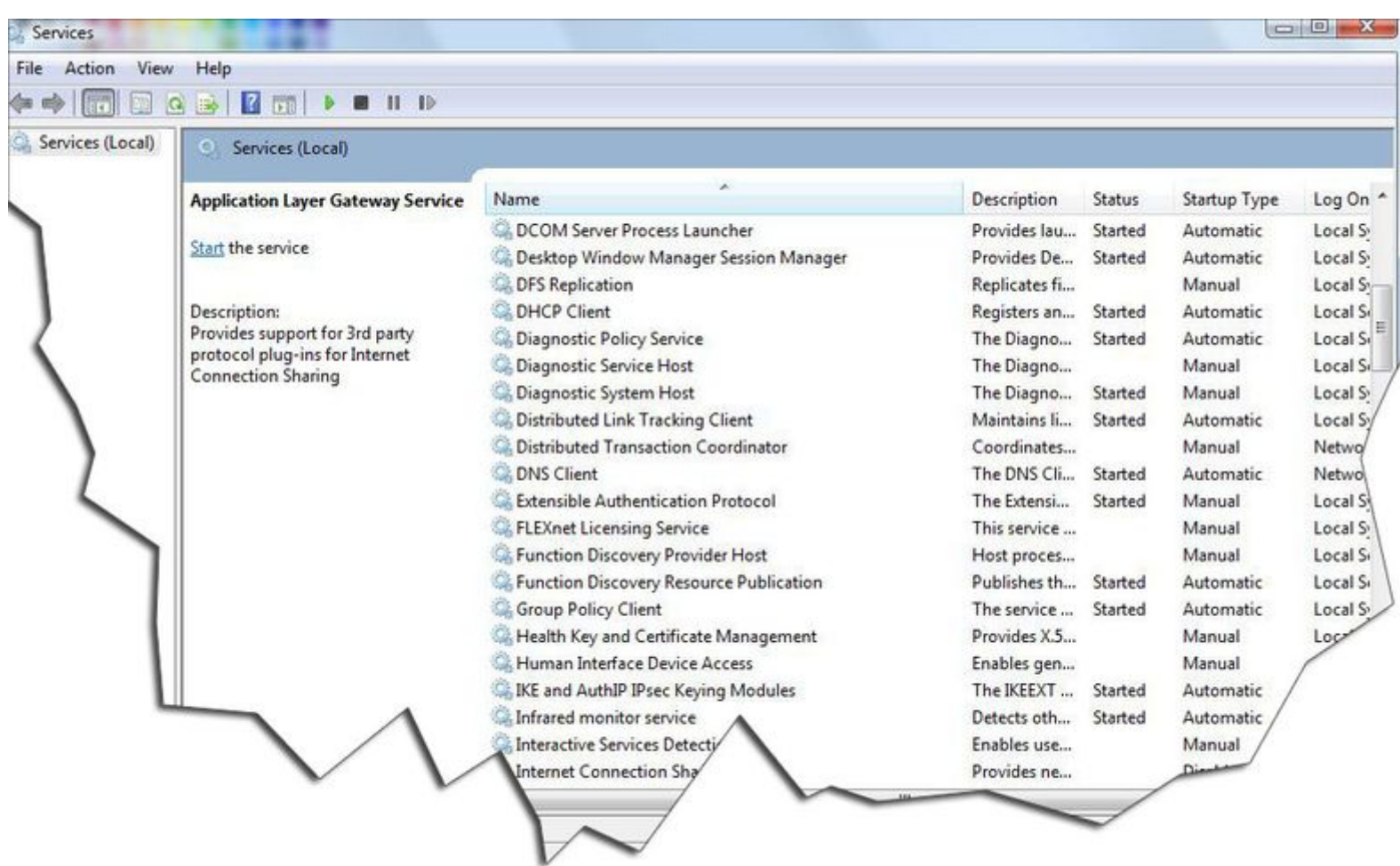
Je précise cela pour que vous compreniez que ces services sont des applications dont la présence peut être critique pour garder son système d'exploitation stable ainsi ne prenez pas les manipulations de cet article à la légère. Si vous désactivez le mauvais service, vous pourriez ne plus jamais pouvoir vous loguer sur votre Windows.

## 1 - Gestion des services

Le but de cet article est de vous présenter le plus clairement et de façon la plus exhaustive possible, la liste des services de Windows Vista en vous précisant l'action qui peut être faite sur ceux-ci. Sur Windows Vista, l'optimisation se fait en paramétrant le type de démarrage parmi ces quatre type de démarrage possible:

- automatique: dès que Windows est chargé
- automatique en décalé: attends un certain moment avant de démarrer.
- manuel: ne démarre que lorsque l'on en a besoin.
- désactivé: ne démarrera jamais


La gestion des services se fait via une console MMC qui peut être accédée en cliquant sur le menu démarrer et en tapant "services.msc".




Console MMC des services

## 2 - Les services

Certaines descriptions pourraient s'avérer ne pas être justes à 100%. Il est difficile de connaître complètement les fonctionnalités et le rôle d'un service et les conséquences de sa désactivation.

 *Tous les services ne sont pas forcément référencés car bien que l'article soit basé sur des versions Intégrales de Windows Vista, certains composants ont été supprimés avant même l'installation (j'utilise une version Ultimate que j'ai allégée). Deuxièmement, il se peut que la description de certains services ne soient pas complètes; elles seront complétées dans le temps.  
Merci de votre compréhension.*

 *Les services sont classés par ordre alphabétique dans leur version **anglaise**. Le nom du service en français (le vrai et non une simple traduction) a été mis en face lorsqu'il était connu. Ce guide se voulant le plus complet possible sur les services de Windows Vista, tous les services y ont été indiqués y compris ceux qui ne nécessiteront quasiment jamais aucune manipulation de votre part.*

Application Experience	Expérience application
<b>Description:</b> Ce service utilise une base de données de programmes pouvant avoir des problèmes de fonctionnement sur Vista, et si un programme lancé est détecté dans la base de données, alors son comportement est modifié légèrement pour qu'il puisse tourner convenablement.	
<b>Démarrage par défaut:</b> Automatique	
<b>Démarrage conseillé:</b> Automatique	

Application Information	Information d'applications
<b>Description:</b> Permet le lancement d'application avec des droits supplémentaires (UAC, etc). Si vous le désactivez, vous ne pourrez peut-être plus jamais revenir dans le panneau d'administration ou autre.	
<b>Démarrage par défaut:</b> Manuel	
<b>Démarrage conseillé:</b> Manuel	

Application Layer Gateway Service	Service de la passerelle de la couche d'application
<b>Description:</b> Permet l'utilisation de protocoles de communication complémentaires pour le (/lors du) partage de connexion Internet	
<b>Démarrage par défaut:</b> Manuel	
<b>Démarrage conseillé:</b> Manuel	

Application Management	Gestion d'applications
<b>Description:</b> Permet l'installation, suppression et configuration de programmes via l'utilisation de stratégies de groupe. Ceci étant plutôt utilisé par les administrateurs réseaux en milieu professionnel.	
<b>Démarrage par défaut:</b> Manuel	
<b>Démarrage conseillé:</b> Manuel	

Background Intelligent Transfer Service	Service de transfert intelligent en arrière plan
<b>Description:</b> Est utilisé pour gérer le transfert de fichiers en fonction de la bande passante disponible. Il est en partie responsable des lenteurs de copie sur le réseau mais il n'a pas été prouvé que sa désactivation améliore le transfert pour autant!	
<b>Démarrage par défaut:</b> Automatique	
<b>Démarrage conseillé:</b> Automatique (décalé)	

Base Filtering Engine	Moteur de filtrage de base
<b>Description:</b> Est utilisé pour la gestion IPsec et surtout pour contrôler les filtres appliqués au pare-feu de Windows Vista.	
<b>Démarrage par défaut:</b> Automatique	
<b>Démarrage conseillé:</b> Automatique	

Block Level Backup Engine Service	Service de moteur de sauvegarde en mode bloc
<b>Description:</b> Est utilisé pour faire des sauvegardes et la récupération de données.	
<b>Démarrage par défaut:</b> Manuel	
<b>Démarrage conseillé:</b> Manuel	

Certificate Propagation	Propagation du certificat
<b>Description:</b> Permet la propagation de certificats provenant de SmartCards	
<b>Démarrage par défaut:</b> Manuel	
<b>Démarrage conseillé:</b> Manuel	

CNG Key Isolation	
<b>Description:</b> CNG (Cryptographic Next Generation). Ce service est utilisé pour garder les clés des nouveaux algorithmes de chiffrement utilisés par les cartes à puces ou pour le réseau par exemple.	
<b>Démarrage par défaut:</b> Manuel	
<b>Démarrage conseillé:</b> Manuel	

COM+ Event System	
<b>Description:</b> Ce service ne doit surtout pas être désactivé car de nombreux autres services dépendent de lui tout simplement. Il se charge notamment de la communication inter-services en écoutant des événements et en transmettant des messages aux services appropriés.	
<b>Démarrage par défaut:</b> Automatique	
<b>Démarrage conseillé:</b> Automatique	

COM+ System Application	Application système COM+
<b>Description:</b> Peu d'informations à part le fait qu'il travaille en collaboration avec le service COM+ Event System. Etant donné qu'il ne s'active que lorsque nécessaire (Manuel), je vous conseillerai de le laisser tel quel.	
<b>Démarrage par défaut:</b> Manuel	
<b>Démarrage conseillé:</b> Manuel	

Computer Browser	Explorateur d'ordinateurs
<b>Description:</b> Ce service cherche à découvrir les ordinateurs du réseau pour vous proposer d'y accéder via le panneau de connexion réseau. Si vous voulez trouver automatiquement des partages ou des imprimantes réseau, il vous faut laisser ce service en automatique.	
<b>Démarrage par défaut:</b> Automatique	
<b>Démarrage conseillé:</b> Manuel si réseau familial (et encore), Automatique dans les autres cas	

Cryptographic Services	Services de chiffrement
<b>Description:</b> Ce service est utilisé pour tout ce qui est sécurité et notamment les signatures (Windows Update, drivers signés, etc). Ne le désactivez pas	
<b>Démarrage par défaut:</b> Automatique	
<b>Démarrage conseillé:</b> Automatique	

DCOM Server Process Launcher	
<b>Description:</b> Ce service se charge de lancer tous les autres services. Normalement vous ne pouvez pas le désactiver mais si vous réussissez à le faire, vous pouvez réinstaller l'ordinateur...	
<b>Démarrage par défaut:</b> Automatique	
<b>Démarrage conseillé:</b> Automatique	

Desktop Windows Manager Session Manager	Gestionnaire de sessions du Gestionnaire de fenêtrage
<b>Description:</b> Ce service s'occupe de la gestion d'affichage des fenêtres et effets visuels. C'est ce même service qui permet d'avoir Aero mais c'est surtout l'un des services qui peut consommer le plus de mémoire avec un grand nombre de fenêtres ouvertes (nombre supérieur à 30)	
<b>Démarrage par défaut:</b> Automatique	
<b>Démarrage conseillé:</b>	

DHCP Client	Client DHCP
<b>Description:</b> Service réseau qui permet de récupérer les IP attribuées par un DHCP. Inutile uniquement si vous avez configuré votre ordinateur avec des IP fixes. Prenant peu de mémoire, je conseille néanmoins de le laisser en automatique.	
<b>Démarrage par défaut:</b> Automatique	
<b>Démarrage conseillé:</b> Automatique	

Diagnostic Service Host	Service de stratégie de diagnostics
<b>Description:</b> Ce service fait partie de windows Diagnostic Infrastructure (WDI), destiné à trouver l'origine des problèmes pour tenter de les corriger ou vous prévenir. Ne le désactivez que si vous pensez pouvoir détecter et résoudre les problèmes par vous-même mais ce composant étant bien fait, je conseille de le laisser en Manuel	
<b>Démarrage par défaut:</b> Manuel	
<b>Démarrage conseillé:</b> Manuel	

Diagnostic System Host	Hôte système de diagnostics
<b>Description:</b> Comme le service précédent, c'est un composant de WDI et il convient de le laisser en manuel	
<b>Démarrage par défaut:</b> Manuel	
<b>Démarrage conseillé:</b> Manuel	

Distributed Transaction Coordinator	Coordinateur de transactions distribuées
<b>Description:</b> Le Microsoft Distributed Transaction Coordinator (MDTC) sert à gérer différentes connexions à différentes sources de données au sein d'une seule même transaction afin de valider une suite d'opérations valides. A moins que vous ne soyez un habitué des transactions sur base de données, vous ne comprendrez pas la véritable utilité de ce service et donc laissez le manuel.	
<b>Démarrage par défaut:</b> Manuel	
<b>Démarrage conseillé:</b> Manuel	

DNS Client	Client DNS
<b>Description:</b> Contrairement à ce qu'il laisse paraître, il devrait être possible d'utiliser Internet ou autre sans ce service. Il est simplement là pour rendre cela plus rapide. Il est aussi utilisé en entreprise pour déclarer son PC sur le réseau et pour aider à la recherche de ressources partagées.	
<b>Démarrage par défaut:</b> Automatique	
<b>Démarrage conseillé:</b> Automatique	

<b>Extensible Authentication Protocol</b>	<b>Protocol EAP (Extensible Authentication Protocol)</b>
<b>Description:</b> Ce protocole est utilisé pour l'authentification des protocoles Point-to-Point (PPP) comme le VPN.	
<b>Démarrage par défaut:</b> Manuel	
<b>Démarrage conseillé:</b> Manuel	

<b>Fax</b>	<b>Télécopie</b>
<b>Description:</b> Permet d'envoyer des fax depuis votre machine mais le service seul ne suffit pas, il faut souvent des composants complémentaires ou des abonnements payants.	
<b>Démarrage par défaut:</b> Manuel	
<b>Démarrage conseillé:</b> Manuel	

<b>Function Discovery Provider Host</b>	
<b>Description:</b> Service permettant de découvrir des ressources sur le réseau (serveurs, ordinateurs, partages, imprimantes, etc.)	
<b>Démarrage par défaut:</b> Manuel	
<b>Démarrage conseillé:</b> Manuel	

<b>Function Discovery Resource Publication</b>	
<b>Description:</b> Selon les sites web, ce service pourrait servir à publier ses propres partages et ressources partagées (imprimantes).	
<b>Démarrage par défaut:</b> Automatique	
<b>Démarrage conseillé:</b>	

<b>Group Policy Client</b>	<b>Client de stratégie de groupe</b>
<b>Description:</b> Ce service ne doit normalement être utilisé qu'en entreprise à l'aide d'Active Directory. Il permet à un administrateur d'appliquer des stratégies (paramètres) sur tous les ordinateurs d'un coup. Il semblerait qu'on ne puisse pas le désactiver bien qu'il soit inutile en environnement personnel.	
<b>Démarrage par défaut:</b> Automatique	
<b>Démarrage conseillé:</b>	

<b>Health Key and Certificate Management</b>	<b>Gestion des clés et des certificats d'intégrité</b>
<b>Description:</b> Service utilisé pour la gestion des certificats X.509 utilisés par le protocole SSL/TLS,	

mais également IPSEC, HTTPS, SSH, LDAPv3 et bien d'autres.
<b>Démarrage par défaut:</b> Manuel
<b>Démarrage conseillé:</b> Manuel

Human Interface Device Access	Accès du périphérique d'interface utilisateur
<b>Description:</b> Sert à gérer les touches personnalisables de claviers ou de périphériques externes de plus en plus évolués comme les imprimantes ou scanners.	
<b>Démarrage par défaut:</b> Manuel	
<b>Démarrage conseillé:</b> Manuel	

IKE and AuthIP IPsec Keying Modules	Module de génération des clés IKE et AuthIP
<b>Description:</b> Microsoft conseille de laisser ce service en marche bien qu'il soit peu souvent utilisé. Il sert principalement aux connexions VPN.	
<b>Démarrage par défaut:</b> Automatique	
<b>Démarrage conseillé:</b>	

Infrared monitor service	
<b>Description:</b> Ce service est utilisé pour les périphériques infrarouges (Généralement sur les portables)	
<b>Démarrage par défaut:</b> Automatique	
<b>Démarrage conseillé:</b>	

InstallDriver Table Manager	
<b>Description:</b> Ce service n'est pas d'origine avec Windows Vista, il vient parfois avec InstallShield	
<b>Démarrage par défaut:</b> Manuel	
<b>Démarrage conseillé:</b> Manuel	

Interactive Services Detection	Détection des services interactifs
<b>Description:</b> Ce service permet de faire interagir l'utilisateur avec certains services qui le demandent. En effet, tous les services sont coupés du monde utilisateur pour des raisons de sécurité. Ne désactivez pas ce service.	
<b>Démarrage par défaut:</b> Manuel	
<b>Démarrage conseillé:</b> Manuel	

Internet Connection Sharing (ICS)	Partage de connexion Internet
<b>Description:</b> Permet de partager votre connexion Internet en transformant votre système d'exploitation en routeur basique (plutôt une passerelle en fait)	
<b>Démarrage par défaut:</b> Automatique	
<b>Démarrage conseillé:</b> Automatique si vous voulez partager Internet. Si vous avez déjà un routeur, ce n'est généralement pas utile.	

IP Helper	Assistance IP
<b>Description:</b> Permet d'utiliser des fonctionnalités IPv6 sur un réseau IPv4. Pour ceux qui sauraient pas, 99% du monde est encore en IPv4 :)	
<b>Démarrage par défaut:</b> Automatique	
<b>Démarrage conseillé:</b>	

IPSec Policy Agent	Agent de stratégie IPSec
<b>Description:</b> Permet d'appliquer les stratégies de sécurité sur IPSec en regardant le registre ou en interrogeant Active Directory en milieu professionnel.	
<b>Démarrage par défaut:</b> Automatique	
<b>Démarrage conseillé:</b>	

KtmRM for Distributed Transaction Coordinator	Service KtmRM pour Distributed Transaction Coordinator
<b>Description:</b> Il permet de coordonner différents services, plus précisément Microsoft Distributed Transaction Coordinator (MSDTC) et Kernel Transaction Manager (KTM).	
<b>Démarrage par défaut:</b> Automatique(Décallé)	
<b>Démarrage conseillé:</b> Automatique(Décallé)	

Link-Layer Topology Discovery Mapper	
<b>Description:</b> Ce service permet de créer une carte du réseau, utile notamment pour découvrir les endroits où se déroulent les problèmes de connexion	
<b>Démarrage par défaut:</b> Manuel	
<b>Démarrage conseillé:</b> Manuel	

Microsoft .Net Framework NGEN v2.0.50727_X86	Microsoft .Net Framework NGEN v2.0.50727_X86
<b>Description:</b> Service du framework .Net.	
<b>Démarrage par défaut:</b> Manuel	
<b>Démarrage conseillé:</b> Manuel	

<b>Microsoft iSCSI Initiator Service</b>	<b>Service Initiateur iSCSI de Microsoft</b>
<b>Description:</b> Permet de gérer les sessions de connexion vers des périphériques iSCSI	
<b>Démarrage par défaut:</b> ???	
<b>Démarrage conseillé:</b> Manuel	

<b>Microsoft Office Diagnostic Service</b>	<b>Service de diagnostic Microsoft Office</b>
<b>Description:</b> Permet de détecter l'origine des crashes lors de l'utilisation d'Office 2007	
<b>Démarrage par défaut:</b> Manuel	
<b>Démarrage conseillé:</b> Manuel	

<b>Microsoft Software Shadow Copy Provider</b>	<b>Fournisseur de cliché instantané de logiciel Microsoft</b>
<b>Description:</b> Utilisé en parallèle du service de cliché instantané. Nécessaire pour l'utilisation de cette technologie	
<b>Démarrage par défaut:</b> Manuel	
<b>Démarrage conseillé:</b> Manuel	

<b>Multimedia Class Scheduler</b>	<b>Planificateur de classes multimédia</b>
<b>Description:</b> Ce service permet aux applications multimedia comme le Windows Media Player d'utiliser le maximum de puissance CPU possible sans délester pour autant les autres applications.	
<b>Démarrage par défaut:</b> Automatique	
<b>Démarrage conseillé:</b> Automatique	

<b>Net.Tcp Port Sharing Service</b>	
<b>Description:</b>	
<b>Démarrage par défaut:</b> Désactivé(?)	
<b>Démarrage conseillé:</b>	

<b>NetLogon</b>	
<b>Description:</b> Est utilisé pour les communications avec le contrôleur de domaine. Inutile pour un réseau domestique.	
<b>Démarrage par défaut:</b> Manuel	
<b>Démarrage conseillé:</b> Désactivé	

Network Access Protection Agent	Agent de protection d'accès réseau
<b>Description:</b> Ce service est censé bloquer les connexions venant d'ordinateurs non sûrs (pas de firewall, pas de service pack, etc)	
<b>Démarrage par défaut:</b> Manuel	
<b>Démarrage conseillé:</b> Manuel	

Network Connections	Connexions réseau
<b>Description:</b> Permet d'afficher et gérer les connexions réseaux. Nécessaire pour le partage de connexions et bien d'autres choses. Evitez de le désactiver.	
<b>Démarrage par défaut:</b> Manuel	
<b>Démarrage conseillé:</b> Manuel	

Network Location Awareness	Connaissance des locations réseau
<b>Description:</b> Récupère des informations sur le réseau actuellement connecté à l'ordinateur et prévient lorsque des changements se déclenchent.	
<b>Démarrage par défaut:</b> Automatique	
<b>Démarrage conseillé:</b> Automatique	

Network Store Interface Service	
<b>Description:</b> Permet de notifier les connexions/déconnexions ou autres changements. Nécessaire pour avoir du réseau!	
<b>Démarrage par défaut:</b> Automatique	
<b>Démarrage conseillé:</b> Automatique	

Office Source Engine	
<b>Description:</b> Ce service est nécessaire pour installer/réparer des fonctionnalités de Microsoft Office. Est surtout utilisé pour les installations "on-demand", celles que l'on installe uniquement à la première installation	
<b>Démarrage par défaut:</b> Manuel	
<b>Démarrage conseillé:</b> Manuel	

Offline Files	Fichiers hors-connexion
<b>Description:</b>	
<b>Démarrage par défaut:</b> Automatique	
<b>Démarrage conseillé:</b>	

Parental Controls	Contrôle parental
<b>Description:</b> Permet d'utiliser différentes fonctionnalités de contrôle parental comme les ouvertures de sessions, le contrôle des jeux et le contrôle Internet	
<b>Démarrage par défaut:</b> Manuel	
<b>Démarrage conseillé:</b> Manuel	

Peer Name Resolution Protocol	
<b>Description:</b> Permet l'utilisation de p2p décentralisé (sans serveur) notamment utilisé par des applications de collaboration comme Windows Meetings	
<b>Démarrage par défaut:</b>	
<b>Démarrage conseillé:</b>	

Peer Networking Identity Manager	
<b>Description:</b> Fournit un service d'identité pour les réseaux p2p	
<b>Démarrage par défaut:</b>	
<b>Démarrage conseillé:</b>	

Performance Logs & Alerts	Journaux et alertes de performance
<b>Description:</b> Associé à un outil de surveillance des performances d'un ordinateur. Il collecte différentes données sur l'ordinateur local ou distant, et enregistre les informations. Il ne prend des ressources qu'une fois l'outil lancé.	
<b>Démarrage par défaut:</b> Manuel	
<b>Démarrage conseillé:</b> Manuel	

Plug and Play	Plug and Play
<b>Description:</b> Permet de brancher et d'utiliser des périphériques. Sans celui-là, ne pensez pas brancher un seul périphérique et l'utiliser sans redémarrer l'ordinateur. A ne pas confondre avec UPnP	
<b>Démarrage par défaut:</b> Automatique	
<b>Démarrage conseillé:</b> Automatique	

Pnp-X IP Bus Enumerator	Enumérateur de bus IP PnP-X
<b>Description:</b>	
<b>Démarrage par défaut:</b> Manuel	
<b>Démarrage conseillé:</b> Manuel	

<b>PNRP Machine Name Publication Service</b>	
<b>Description:</b> Sert à publier le nom d'un ordinateur dans un réseau p2p.	
<b>Démarrage par défaut:</b> Manuel	
<b>Démarrage conseillé:</b> Manuel	

<b>Portable Device Enumerator Service</b>	<b>Service énumérateur d'appareil mobile</b>
<b>Description:</b>	
<b>Démarrage par défaut:</b> Automatique	
<b>Démarrage conseillé:</b> Automatique	

<b>Print Spooler</b>	<b>Spooler d'impression</b>
<b>Description:</b>	
<b>Démarrage par défaut:</b> Automatique	
<b>Démarrage conseillé:</b>	

<b>Problem Reports and Solutions Control Panel Support</b>	<b>Prise en charge de l'application Rapports et solutions aux problèmes du panneau de configuration</b>
<b>Description:</b>	
<b>Démarrage par défaut:</b> Manuel	
<b>Démarrage conseillé:</b> Manuel	

<b>Program Compatibility Assistant Service</b>	<b>Service de l'assistant de comptabilité des programmes</b>
<b>Description:</b>	
<b>Démarrage par défaut:</b> Automatique	
<b>Démarrage conseillé:</b>	

<b>Protected Storage</b>	
<b>Description:</b>	
<b>Démarrage par défaut:</b> Manuel	
<b>Démarrage conseillé:</b> Manuel	

<b>Quality Windows Audio Experience</b>	
<b>Description:</b>	
<b>Démarrage par défaut:</b> Manuel	
<b>Démarrage conseillé:</b> Manuel	

ReadyBoost	Service ReadyBoost
<b>Description:</b>	
<b>Démarrage par défaut:</b> Automatique	
<b>Démarrage conseillé:</b>	

Remote Access Auto Connection Manager	Gestionnaire de connexion automatique d'accès distant
<b>Description:</b>	
<b>Démarrage par défaut:</b> Manuel	
<b>Démarrage conseillé:</b> Manuel	

Remote Access Connection Manager	Gestionnaire de connexion d'accès distant
<b>Description:</b>	
<b>Démarrage par défaut:</b> Manuel	
<b>Démarrage conseillé:</b> Manuel	

Remote Procedure Call (RPC)	Appel de procédure distante (RPC)
<b>Description:</b>	
<b>Démarrage par défaut:</b> Automatique	
<b>Démarrage conseillé:</b>	

Remote Procedure Call (RPC) Locator	Localisateurs d'appels de procédure distante (RPC)
<b>Description:</b>	
<b>Démarrage par défaut:</b> Manuel	
<b>Démarrage conseillé:</b> Manuel	

Remote Registry	Registre à distance
<b>Description:</b>	
<b>Démarrage par défaut:</b> Manuel	
<b>Démarrage conseillé:</b> Manuel	

Routing and Remote Access	Routage et accès distant
<b>Description:</b>	
<b>Démarrage par défaut:</b> Manuel	
<b>Démarrage conseillé:</b> Manuel	

Secondary Logon	Ouverture de session secondaire
<b>Description:</b>	
<b>Démarrage par défaut:</b> Automatique	
<b>Démarrage conseillé:</b>	

Security Accounts Manager	Gestionnaire des comptes de sécurité
<b>Description:</b>	
<b>Démarrage par défaut:</b> Automatique	
<b>Démarrage conseillé:</b>	

Security Center	Centre de sécurité
<b>Description:</b> Service qui contrôle le centre de sécurité, qui lui surveille le bon fonctionnement des éléments de sécurité d'un ordinateur (pare-feu, anti-virus, anti-spywares, etc.)	
<b>Démarrage par défaut:</b> Automatique(Décallé)	
<b>Démarrage conseillé:</b>	

Server	Serveur
<b>Description:</b> Il permet à l'ordinateur d'être utilisé comme "serveur" afin par exemple de partager une imprimante et servir de serveur d'impression	
<b>Démarrage par défaut:</b> Automatique	
<b>Démarrage conseillé:</b> Automatique	

Service Messenger Sharing Folders USN Journal Reader	Service Messenger Sharing Folders USN Journal Reader
<b>Description:</b> Ce service sert à gérer les dossiers de partage de Windows Live Messenger si cette fonctionnalité est activée. Désactivé dans mon cas	
<b>Démarrage par défaut:</b> Manuel	
<b>Démarrage conseillé:</b> Désactivé	

Shell Hardware Detection	Détection matériel noyau
<b>Description:</b> Ce service est utilisée pour la détection automatique de matériel et AutoPlay (lorsque vous insérez un disque ou branchez un appareil photos par exemple). N'étant pas sûr de l'impact de sa désactivation, je le laisserais activé à votre place	
<b>Démarrage par défaut:</b> Automatique	
<b>Démarrage conseillé:</b> Automatique	

SL UI Notification Service	
<b>Description:</b>	
<b>Démarrage par défaut:</b> Manuel	
<b>Démarrage conseillé:</b> Manuel	

Smart Card
<b>Description:</b> Utilisé pour la gestion de sécurité via les cartes à puces. A moins d'en avoir une, désactivez ce service
<b>Démarrage par défaut:</b> Manuel
<b>Démarrage conseillé:</b> Désactivé

Smart Card Removal Policy	Stratégie de retrait de carte à puce
<b>Description:</b> Sert à verrouiller le système lorsque la carte à puce est enlevée. A moins d'en avoir une, désactivez ce service	
<b>Démarrage par défaut:</b> Manuel	
<b>Démarrage conseillé:</b> Désactivé	

SNMP Trap	Interruption SNMP
<b>Description:</b>	
<b>Démarrage par défaut:</b> Manuel	
<b>Démarrage conseillé:</b> Manuel	

Software Licensing	Licence du logiciel
<b>Description:</b>	
<b>Démarrage par défaut:</b> Automatique	
<b>Démarrage conseillé:</b>	

SSDP Discovery
<b>Description:</b>
<b>Démarrage par défaut:</b> Manuel
<b>Démarrage conseillé:</b> Manuel

Superfetch	Superfetch
<b>Description:</b> Précharge en mémoire les données et/ou les programmes que vous utilisez régulièrement. Cela rend l'ensemble et leur chargement un peu plus rapide.	
<b>Démarrage par défaut:</b> Automatique	
<b>Démarrage conseillé:</b> Automatique	

Systeme Event Notification Service	Service de notification d'évènements système
<b>Description:</b> Surveille et prévient lors d'évènements systèmes (batterie trop basse, fermeture de session, déconnexion réseau, etc)	
<b>Démarrage par défaut:</b> Automatique	
<b>Démarrage conseillé:</b> Automatique	

Tablet PC Input Service	Service panneau de saisie Tablet PC
<b>Description:</b> Permet d'utiliser un TabletPC comme périphérique de saisie	
<b>Démarrage par défaut:</b>	
<b>Démarrage conseillé:</b>	

Task Scheduler	Planificateur de tâches
<b>Description:</b> Permet de faire des tâches planifiées. Comme de nombreux programmes l'utilisent comme les anti-virus ou autres, je vous conseille de le laisser en automatique.	
<b>Démarrage par défaut:</b> Automatique	
<b>Démarrage conseillé:</b> Automatique	

TCP/IP NetBIOS Helper	
<b>Description:</b> Est normalement utilisé que si utilisez encore WINS et NETBIOS sur votre réseau. dans le cas contraire, il devrait pouvoir être désactivé.	
<b>Démarrage par défaut:</b> Automatique	
<b>Démarrage conseillé:</b> Désactivé.	

Telephony	Téléphonie
<b>Description:</b>	
<b>Démarrage par défaut:</b> Manuel	
<b>Démarrage conseillé:</b> Manuel	

Terminal Services	Services Terminal Server
<b>Description:</b>	
<b>Démarrage par défaut:</b> Automatique	
<b>Démarrage conseillé:</b>	

Terminal Services Configuration	Configuration des services Terminal Server
<b>Description:</b>	
<b>Démarrage par défaut:</b> Manuel	
<b>Démarrage conseillé:</b> Manuel	

Terminal Services UserMode Port Redirector	Redirecteur de port du mode utilisateur des services Terminal Server
<b>Description:</b>	
<b>Démarrage par défaut:</b> Manuel	
<b>Démarrage conseillé:</b> Manuel	

Themes	Thèmes
<b>Description:</b> Permet d'avoir des thèmes sur Windows Vista. Sans lui vous aurez le thème dit "Windows 2000".	
<b>Démarrage par défaut:</b> Automatique	
<b>Démarrage conseillé:</b>	

Thread Ordering Server	
<b>Description:</b>	
<b>Démarrage par défaut:</b> Manuel	
<b>Démarrage conseillé:</b> Manuel	

TPM Base Services	
<b>Description:</b>	
<b>Démarrage par défaut:</b> Manuel	
<b>Démarrage conseillé:</b> Manuel	

UPnP Device Host	
<b>Description:</b>	
<b>Démarrage par défaut:</b> Automatique	
<b>Démarrage conseillé:</b>	

User Profile Service	Service de profil utilisateur
<b>Description:</b>	
<b>Démarrage par défaut:</b> Automatique	
<b>Démarrage conseillé:</b>	

Virtual Disk	Disque virtuel
<b>Description:</b>	
<b>Démarrage par défaut:</b> Manuel	
<b>Démarrage conseillé:</b> Manuel	

Volume Shadow Copy	Cliché instantané de volume
<b>Description:</b>	
<b>Démarrage par défaut:</b> Manuel	
<b>Démarrage conseillé:</b> Manuel	

WebClient	
<b>Description:</b>	
<b>Démarrage par défaut:</b> Automatique	
<b>Démarrage conseillé:</b>	

Windows Audio	
<b>Description:</b>	
<b>Démarrage par défaut:</b> Automatique	
<b>Démarrage conseillé:</b>	

Windows Audio Endpoint Builder	Générateur de points de terminaison du service Audio Windows
<b>Description:</b>	
<b>Démarrage par défaut:</b> Automatique	
<b>Démarrage conseillé:</b>	

Windows Backup	Sauvegarde Windows
<b>Description:</b>	
<b>Démarrage par défaut:</b> Manuel	
<b>Démarrage conseillé:</b> Manuel	

Windows CardSpace	
<b>Description:</b>	
<b>Démarrage par défaut:</b> Manuel	
<b>Démarrage conseillé:</b> Manuel	

Windows Color System	Système de couleurs Windows
<b>Description:</b>	
<b>Démarrage par défaut:</b> Manuel	
<b>Démarrage conseillé:</b> Manuel	

Windows Connect Now - Config Registrar	
<b>Description:</b>	
<b>Démarrage par défaut:</b> Manuel	
<b>Démarrage conseillé:</b> Manuel	

Windows Defender	Windows Defender
<b>Description:</b>	
<b>Démarrage par défaut:</b> Automatique	
<b>Démarrage conseillé:</b>	

Windows Driver Foundation - Usermode Driver Framework	Windows Driver Foundation - Infrastructure de pilote mode-utilisateur
<b>Description:</b>	
<b>Démarrage par défaut:</b> Automatique	
<b>Démarrage conseillé:</b>	

Windows Error Reporting Service	Service de rapports d'erreur Windows
<b>Description:</b>	
<b>Démarrage par défaut:</b> Automatique	
<b>Démarrage conseillé:</b>	

Windows Event Collector	Collecteur d'évènements Windows
<b>Description:</b>	
<b>Démarrage par défaut:</b> Manuel	
<b>Démarrage conseillé:</b> Manuel	

Windows Event Log	Journal d'évènements Windows
<b>Description:</b>	
<b>Démarrage par défaut:</b> Automatique	
<b>Démarrage conseillé:</b>	

Windows Firewall	Pare-Feu Windows
<b>Description:</b>	
<b>Démarrage par défaut:</b> Automatique	
<b>Démarrage conseillé:</b>	

Windows Image Acquisition (WIA)	Acquisition d'image Windows (WIA)
<b>Description:</b>	
<b>Démarrage par défaut:</b> Automatique	
<b>Démarrage conseillé:</b>	

Windows Installer	Windows Installer
<b>Description:</b>	
<b>Démarrage par défaut:</b> Manuel	
<b>Démarrage conseillé:</b> Manuel	

Windows Management Instrumentation	
<b>Description:</b>	
<b>Démarrage par défaut:</b> Automatique	
<b>Démarrage conseillé:</b>	

<b>Windows Media Center Extender Service</b>	
<b>Description:</b>	
<b>Démarrage par défaut:</b> Manuel	
<b>Démarrage conseillé:</b> Manuel	

<b>Windows Media Center Receiver Service</b>	
<b>Description:</b>	
<b>Démarrage par défaut:</b>	
<b>Démarrage conseillé:</b>	

<b>Windows Media Center Scheduler Service</b>	
<b>Description:</b>	
<b>Démarrage par défaut:</b>	
<b>Démarrage conseillé:</b>	

<b>Windows Media Center Service Launcher</b>	
<b>Description:</b>	
<b>Démarrage par défaut:</b>	
<b>Démarrage conseillé:</b>	

<b>Windows Media Player Network Sharing Service</b>	<b>Service partage réseau du Lecteur Windows Media</b>
<b>Description:</b>	
<b>Démarrage par défaut:</b>	
<b>Démarrage conseillé:</b>	

<b>Windows Modules Installer</b>	<b>Programme d'installation de modules Windows</b>
<b>Description:</b>	
<b>Démarrage par défaut:</b> Manuel	
<b>Démarrage conseillé:</b> Manuel	

<b>Windows Presentation Foundation Font Cache 3.0.0.0</b>	<b>Cache de police de Windows Presentation Foundation 3.0.0.0</b>
<b>Description:</b>	
<b>Démarrage par défaut:</b> Manuel	
<b>Démarrage conseillé:</b> Manuel	

Windows Process Activation Service	
<b>Description:</b>	
<b>Démarrage par défaut:</b> Manuel	
<b>Démarrage conseillé:</b> Manuel	

Windows Remote Management (WS-Management)	Gestion à distance de Windows (WSM)
<b>Description:</b>	
<b>Démarrage par défaut:</b> Manuel	
<b>Démarrage conseillé:</b> Manuel	

Windows Search	Recherche Windows
<b>Description:</b>	
<b>Démarrage par défaut:</b> Automatique	
<b>Démarrage conseillé:</b>	

Windows Time	Horloge Windows
<b>Description:</b>	
<b>Démarrage par défaut:</b> Automatique	
<b>Démarrage conseillé:</b>	

Windows Update	Windows Update
<b>Description:</b>	
<b>Démarrage par défaut:</b> Automatique	
<b>Démarrage conseillé:</b>	

WinHTTP Web Proxy Auto-Discovery Service	
<b>Description:</b>	
<b>Démarrage par défaut:</b> Manuel	
<b>Démarrage conseillé:</b> Manuel	

Wired AutoConfig	Configuration automatique de réseau câblé
<b>Description:</b> Ce service utilisé pour les réseaux étherne permet entre autres l'authentification IEEE 802.1X	
<b>Démarrage par défaut:</b> Manuel	
<b>Démarrage conseillé:</b> Manuel	

<b>WLAN AutoConfig</b>	<b>Service de configuration automatique WLAN</b>
<b>Description:</b> Ce service est utilisé pour gérer les adaptateurs WLAN (carte réseaux, etc) la gestion des connexions Wireless.	
<b>Démarrage par défaut:</b> Automatique	
<b>Démarrage conseillé:</b>	

<b>WMI Performance Adapter</b>	<b>Carte de performance WMI</b>
<b>Description:</b> Est une surcouche pour l'utilisation de Windows Management Instrumentation	
<b>Démarrage par défaut:</b> Manuel	
<b>Démarrage conseillé:</b> Manuel	

<b>Workstation</b>	<b>Station de travail</b>
<b>Description:</b> Est utilisé pour préserver les connexions vers des serveurs en utilisant le protocole SMB. Ce service est souvent nécessaire en entreprise, ne le désactivez pas	
<b>Démarrage par défaut:</b> Automatique	
<b>Démarrage conseillé:</b> Automatique	

<b>World Wide Web Publishing Service</b>	
<b>Description:</b>	
<b>Démarrage par défaut:</b> Automatique	
<b>Démarrage conseillé:</b> Automatique	

<b>XAudio Service</b>	<b>Audio Windows</b>
<b>Description:</b>	
<b>Démarrage par défaut:</b> Automatique	
<b>Démarrage conseillé:</b> Automatique	

## Mise à jour

Ce guide sera mis à jour au fur et à mesure que je trouverai le temps de le compléter. Néanmoins, si vous trouvez des erreurs, si vous n'êtes pas d'accord avec quelque chose ou si vous voulez compléter les informations sur tel ou tel service, n'hésitez pas à **me contacter**.

## Remerciements

J'aimerais remercier **Jérôme Briot** pour ses corrections et conseils apportés à l'élaboration de cet article